

国立公園の中の温泉街 岳温泉散策& ガイドマップ

磐梯朝日国立公園内にある、自然豊かな温泉街。
 高原の景色のなかを散策すれば、
 きっとここだけの景色、
 とっておきのお店に出会えるはず。

- P** 無料駐車場 **GS** ガソリンスタンド
- WC** トイレ **遊** 公園などの遊び場
- 子** 十二支めぐり石柱ポイント
- 岳温泉まちなか散策コース (約1.5km 30分)
- 岳の四季を愉しむお散歩コース (約2km 40分)

おすすめSPOT 足湯



岳温泉地域内にはふらりと立ち寄って、気軽に利用ができる足湯があります。
 「足だけの湯」と呼ばれていて、使用料無料。
 ぜひ散策・ウォーキングの途中にお立ち寄りください!



観光案内所から
約2km

観光案内所から
約4km

/follow me/

DAKEONSEN_FUKUSHIMA

Instagram X (旧twitter)



シーズン等により、営業日・時間が変更となっている場合がございます。営業情報は各店舗へお問合せください。 ※(LO)はLast Order

レストラン 飲食店

1 洗心亭
☎ 0243-24-2920
🕒 20:00~0:00
🗓 不定休

2 居酒屋 よろずや
☎ 0243-24-2645
🕒 18:00~22:00
🗓 不定休

3 Begin Again
☎ 0243-24-2645
🕒 21:00~0:00
※ 事前要予約

4 蕎麦処 本多屋
☎ 0243-24-2411
🕒 11:00~15:00
🗓 木曜日

5 ソースかつ丼成駒
☎ 0243-24-2412
🕒 平日 11:30~14:00
土曜 11:30~15:00、
17:00~19:00
日曜 11:30~15:00
🗓 火曜日・水曜日

6 喫茶ゆめのいえ
☎ 0243-24-2416
🕒 11:00~16:30
🗓 木曜日・臨時休業あり

7 恵美寿屋
☎ 0243-24-2414
🕒 11:00~15:00
18:00~21:00
🗓 不定休

8 レストランティーポット
☎ 0243-24-2316
🕒 平日 11:00~14:00(LO)
土日 11:00~15:00(LO)
🗓 不定休

9 空の庭自然レストラン
☎ 0243-61-1837
🕒 10:00~20:00(LO19:00)
土曜日 ~21:00(LO20:00)
喫茶のみ { 10:00~11:00、
営業時間 { 15:00~17:30
🗓 なし(冬期は時短営業あり)

10 ミンズヤード
☎ 0243-24-3156
🕒 11:00~17:30(LO)
🗓 水曜日

11 みうらや
☎ 0243-24-2684
🕒 11:00~15:00
🗓 不定休

12 チーズケーキ工房カフェ風花
☎ 0243-24-2965
🕒 9:30~17:00(LO)
🗓 なし

13 あだたら高原アイスクリーム Garden
☎ 0243-24-3242
🕒 10:00~17:30(LO)
冬季期間は17:00まで
🗓 木曜日

14 富士急レストハウス
☎ 0243-24-2141
🕒 食堂 10:30~15:00(LO)
売店 9:00~16:00
🗓 不定休
📍 あだたら高原リゾート内

15 味呂
☎ 0243-24-2101
🕒 昼 11:30~14:30
夜 19:30~22:30(予約制)
🗓 水曜日
📍 ながめの館光雲閣内

16 丘の暮らしと山の旅
☎ 080-1490-1828
🕒 10:00~18:00
🗓 要問い合わせ
📍 お宿 花かんざし内

17 mt.inn BAR&CAFE
☎ 0243-24-5234
🕒 8:00~21:00
🗓 なし
📍 mt.inn内

18 レストラン空
☎ 0243-24-2234
🕒 11:00~22:30(LO)
🗓 不定休
📍 あだたら温泉
ホテルパラダイスヒルズ内

19 レストランDONOSSE
☎ 0243-24-3101
🕒 11:00~17:00
🗓 第1水曜日
📍 スカイピアあだたら内

20 Dake Peak Umeii Bakery
☎ 0243-24-2211
🕒 9:00~17:00
🗓 あづま館休館日に準ずる
📍 陽日の郷 あづま館内

21 Dake Peak Dake Diner
☎ 0243-24-2211
🕒 11:00~13:30(LO13:00)
🗓 あづま館休館日に準ずる
📍 陽日の郷 あづま館内

22 ハオグエンショップ
☎ 0243-24-8712
🕒 10:00~21:00
※平日 昼休15:00~17:00
🗓 水曜日
📍 RB HOTEL DAKEONSEN内

アクティビティ

岳温泉観光案内所	0243-24-2310	スカイピアあだたら アクティブパーク	0243-24-8970
安達太良 カントリークラブ	0243-24-2111	安達太良マウンテンガイド ネットワーク(山岳ガイド)	0243-24-2510
あだたら高原 美術館青-ao-	0243-61-1312	安達太良・吾妻 自然センター	090-7171-0350
あだたら高原スキー場 あだたら山ロープウェイ	0243-24-2141	mas@tophoto (出張撮影)	090-2887-5351

もっと岳温泉&あだたら高原を歩いてみたいと思ったら。

岳クラブでは、誰でも気軽に参加できる月例ウォーキングを開催しています。主に岳温泉周辺のウォーキングコースを歩いていきます。安達太良山からの爽やかな風をうけ、一緒にリフレッシュしませんか？
詳しくは岳クラブ事務局(岳温泉観光協会内)まで。

岳の四季を愉しむお散歩コース

岳の自然は四季折々、様々な表情を見せてくれるのが魅力です。春は桜やツツジ、夏は新緑、秋は紅葉、冬には安達太良山の雪景色を楽しめるお散歩コースです。

START 岳温泉観光案内所

約2km

- 鏡ヶ池公園
- 松並木
- 日本宮街道
- 温泉神社
- 桜坂

GOAL 岳温泉観光案内所

約1.5km

- 鏡ヶ池公園
- 緑ヶ池
- 足だけの湯
- 岳温泉(ニコニコ広場)
- 温泉神社
- 岳温泉観光案内所

「ヒマラヤ大通り」の商店街を巡り、足湯でほっと一息癒しの時間を堪能。安達太良山の展望を楽しめるコースです。岳温泉商店街の方々とのふれあいも楽しんでみてはいかがでしょうか？

お土産販売

4 4 ふくしまの地酒 桜酒販
☎ 0243-61-1710
🕒 11:30~14:00
🗓 火・水 成駒2階で営業

5 丸井菓子舗
☎ 0243-24-2410
🕒 8:00~18:00
🗓 不定休

6 玉川屋
☎ 0243-24-2510
🕒 8:00~18:00
🗓 不定休

7 佐藤物産館
☎ 0243-24-2504
🕒 9:00~18:00
🗓 水曜日

8 加藤精肉店
☎ 0243-24-2516
🕒 8:30~18:30
🗓 水曜日

9 空の庭地球市場
☎ 0243-24-2252
🕒 9:30~17:30
🗓 なし(冬期は時短営業あり)

10 Heart of WAN
☎ 0243-24-1706
🕒 9:30~18:00
🗓 水曜日

11 もりのこうぼう
☎ 0243-24-2965
🕒 9:30~17:30
🗓 なし

12 Dake Peak Sauna Soppo
☎ 0243-24-2211
🕒 8:00~20:00
🗓 あづま館休館日に準ずる
📍 陽日の郷 あづま館内

13 Dake Peak Kula
☎ 0243-24-2211
🕒 8:00~20:00
🗓 あづま館休館日に準ずる
📍 陽日の郷 あづま館内

温泉&旅館

美肌の湯として知られる岳温泉をご堪能ください。日帰り入浴は、訪問前にお電話ください。

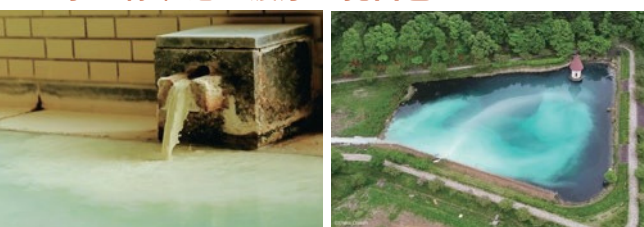
施設名	電話番号	特徴	日帰り入浴の有無
ながめの館 光雲閣	0243-24-2101	あだたら温泉 ホテルパラダイスヒルズ	○
あだたら宿 扇や	0243-24-2001	ペンション イノセントエイジ	○
陽日の郷 あづま館	0243-24-2211	ペンション シャンカー	○
お宿 花かんざし	0243-24-2110	空の庭プチホテル	○
mt.inn	0243-24-5234	岳の湯	○
空の庭リゾート	0243-24-2306	スカイピアあだたら 空の湯	○
鏡が池 碧山亭	0570-052-780	あだたら山奥岳の湯	○
RB HOTEL DAKEONSEN	0243-24-8712	くろがね小屋	—

暮らしを支える

岳温泉管理会社	0243-24-2301	東雲堂内科・ 循環器内科クリニック	0243-24-2830
今福クリーニング	0243-24-2026	昭和タクシー	0243-22-1155
ヘアサロン武田	0243-24-2705	ファミリーマート あだたら高原岳温泉店	0243-61-1225
岳温泉 サービスステーション	0243-24-2224		

ミルクデー

温泉&緑ヶ池が濃厚な乳白色に！



週に1度の「引き湯」「湯花流し」の日には各施設でミルク風呂を楽しむことが出来、緑ヶ池もマーブルに染まります。岳温泉の源泉は硫黄をはじめとする温泉成分が濃く、それが空気に触れて白い湯花となります。源泉から温泉街まで約8キロメートルもの距離を引き湯しているため、湯花で設備が傷まないよう、付着した湯花を流す日は濃厚なミルクのお湯を堪能できるのです。
[詳細はSNSにて発信中]

レンタサイクルで散策も楽しい♪

自転車をレンタルして、散策することも可能。レンタサイクルは、全て電動アシスト付き自転車！坂道の多い岳温泉周辺も楽々散策できます！
受付時間/ 10:00~17:30
料金 / 1時間以内500円、4時間以内1,000円
4時間以上2,000円(ヘルメット貸出・保険料含む)
受付場所 / 丘の暮らしと山の旅(お宿花かんざし内)
貸出場所 / 安達太良・吾妻自然センター(お宿花かんざし内)

岳温泉の散策を楽しむ 3つのコース

十二支めぐり

日本画壇の重鎮・大山忠作画伯、彫刻界の第一人者・橋本聖太郎という二本松市ゆかりの両巨匠合作による十二支めぐり。岳温泉それぞれのポイントにある版画の石柱12本をまわり、観光協会の窓口で貸し出しているインクとパレンを使って、ハガキに写します。十二支めぐりをした後は、岳からご家族やご友人にハガキを出すのもいいですし、お土産として持ち帰るのもいいですね。オリジナルの年賀状にもなります。

台紙販売&インク・パレン貸し出し

岳温泉観光協会(岳温泉観光案内所)、あだたら高原富士急あだたらリゾート、お宿花かんざしや、あだたら宿 扇や、ながめの館光雲閣

価格

1セット 500円(ファイル・ハガキ) + ファイルの中には版画を写す干支ごとのハガキが12枚入っているほか、岳温泉の春夏秋冬の美しいポストカード付き。

「ハガキへの転写方法」

温泉街をめぐり、石柱を見つけたら彫刻の絵にインクを塗ります。スタンプ式でカンタン！ハガキをのせて、パレンで擦ります！ムラにならないためにはしっかりとすみずみまでこするのがポイント！

ここでしか手に入らない絵ハガキが完成。各干支をめぐり、すべてコンプリートしたときの達成感はきっと、格別。